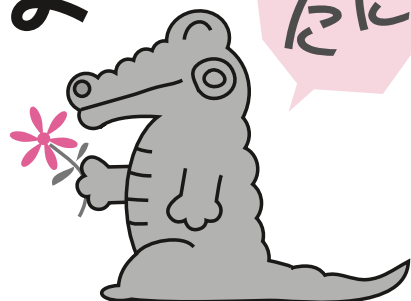
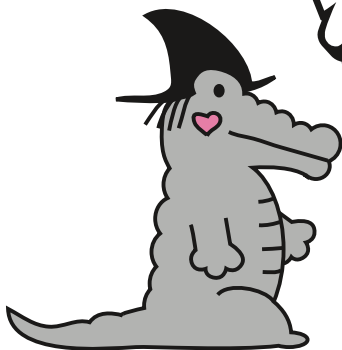


わにわに祭だよ

わにわに

6月28. 29. 30日

あそびにきてね!



6月28. 29. 30日の3日間、コシイシ家具創業祭におじゃまして、私たちが選んだモノ、がんばっている人たちを皆様を紹介し、ご一緒に楽しんでいただこうというのが「わにわに祭」です。おいしいお菓子やパン、高原で育てたお花、ソフトクリーム、清里の地ビール、ログビルダーによる丸太切りの実演、オルゴールの演奏、人形劇、水車作り教室などなど、お楽しみ盛りだくさん。家具選びのお帰りに、ぜひお立ち寄りください。

ところで「わにわに」って何?

「人とモノとの交流」というテーマの元に新たな商品やイベントを開発することによって八ヶ岳高原を元気にしようとしている企画集団、それが私たち「わにわにネットワーク」です。八ヶ岳高原にはすばらしい環境がある。すばらしい産物がある。そのすばらしい環境を守り、すばらしいモノを創り育む人が居る。そのすばらしい人やモノを世に売り出していくことで、八ヶ岳高原全体を更に魅力ある活気に満ちた地域にしたい。それが私たちの目的です。

今回は私たちのオリジナル商品として八ヶ岳産のすぐりを使った新しい飲み物「すぐり物語」の試飲販売もします。



すぐり物語

すぐりの実



松村 雅子

わにわにネットワーク代表
えほん村館長/絵本作家・画家
0~100才のネバーランドと銘打ったえほん村を舞台に創作を続けている。わにわにパワーで八ヶ岳の人とモノの交流企画に意欲を燃やすが、結構みんなの尻尾を引っ張っている。(そう、飼育係なのです。)

岡野 淳

八ヶ岳ガーデン&ナーセリー代表
横浜出身。八ヶ岳にやってきて25年。大泉高原で花の栽培をしている。花たちとの関わり通して自然の恵みに感謝し、環境を大切にしたい。八ヶ岳の暮らしを楽しむ姿を多くの人に見てもらい、八ヶ岳ファンが一人でも増えたらすばらしいと思う。

多賀 純夫

八ヶ岳歩こう会事務局
藤沢市出身。'90年八ヶ岳でペンションを開業。'99年「八ヶ岳歩こう会」を組織。「歩くスピードで考える」「歩く視点でものを見る」をテーマに「八ヶ岳遊歩高原構想」を提唱。年50回ほどのウォーキング例会を実施している。八ヶ岳の魅力を「歩いて」感じてほしいと願っている。

畠中 実

(有)アシスト代表取締役/一級建築士
高知県出身。東京で12年間のサラリーマン生活を経て、'88年に八ヶ岳に移住を決意、森の中に丸太小屋を建てて暮らす。現在はハンドメイドログハウスの設計・施工会社を経営。仕事柄、森林資源等、八ヶ岳の自然生かして子供達に伝えていきたいと活動している。

清水 稔三

八ヶ岳ネットワーク代表
横浜出身。'81年八ヶ岳の地に移住し、ペンションを営む。地域PRと交流のためインターネットに着目し自ら実践する。'97年「八ヶ岳ネットワーク」を設立。八ヶ岳高原と小海線を舞台に人々の交流企画を展開している。グラフィックデザイナーであり、ウェブデザイン、プランニング、講習なども行っている。

元々の「わにわに」の意味は山梨の方言で「ふざける」という意味です

わにわにネットワーク

ホームページ/<http://yatsugatake.net/waniwani/>

連絡先/TEL・0551-36-3139 FAX・0551-36-5363 えほん村内・わにの巣